



Levende lerende netwerken

wat van nature werkt tot leven brengen

Job van den Berg
Alzira Schaap

Royal HaskoningDHV

26 september 2023

Anders navigeren

De chaos omarmen

Veilig voelen in onbalans en comfortabel in onzekerheid

Vertrouwen op onze intuïtie

Verbinden wat niet meer verbonden is

Volgen wat 'van nature werkt'



Wij verbinden ons dagelijks, vaak onbewust, met anderen. Hoe dat van nature werkt, intuïtief, ons hart volgend, mag daarin een zelfbewustere rol gaan spelen vinden wij.



Een ander perspectief op de praktijk 'van alle dag'

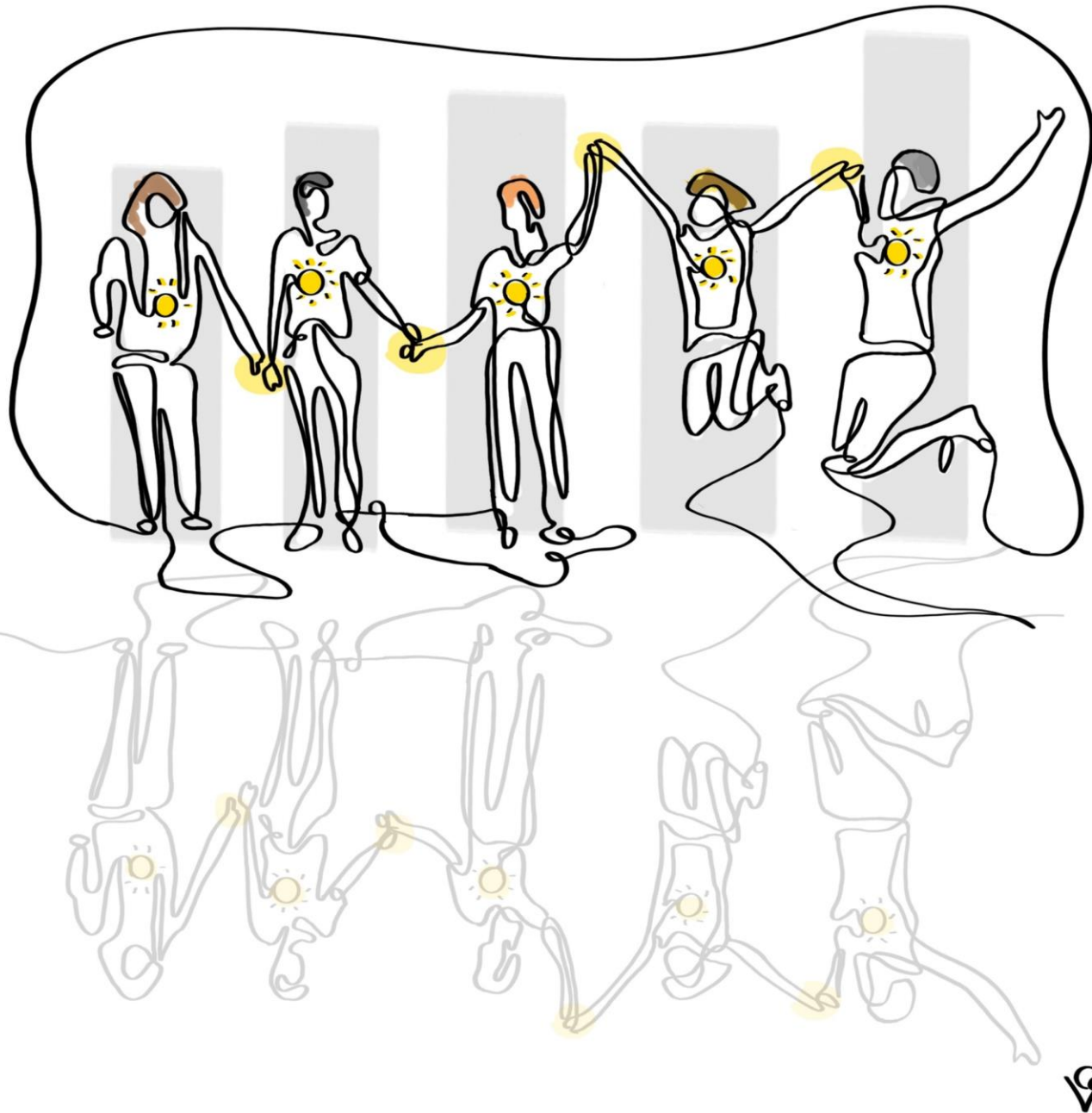
Een **LEVEND LEREND NETWERK**

...is als mycelium, een krachtig netwerk van schimmeldraden die het leven draaiende houden

...ontwikkelt en past zich aan veranderende omstandigheden aan

...vervult een steeds belangrijker rol in complexe maatschappelijke transitie in en tussen organisaties

	PROJECT	MULTI-PROJECT	PROCES	PROGRAMMA	LEVEND LEREND NETWERK
Basis & onderbouwing	Probleemanalyse en afweging alternatieve oplossingen	Samenhangende projecten met deelanalyses en oplossingen	Actoren zijn van elkaar afhankelijk	Complexe opgave zonder zicht op standaard-oplossingen	Ambitie en inspirerende energie verbindt initiatiefnemers. Er is wederzijdse afhankelijkheid; is zelfordenend/-sturend; resultaat onbekend
Sturen op	Concreet resultaat	Doel	Haalbaarheid en draagvlak	Effecten: '-er' gericht: beter, sneller, duurzamer, etcetera	Verbinding tussen mensen; intuïtie; experimenteren, leren door te doen; energie onderhouden
Vorm & afbakening	Kop en staart	'Harkje'/ doelenboom	Vloeibare grenzen	Onbegrensd maar gestructureerd samenspel van projecten en processen	Onbegrensd samenspel; prikkelend en uitdagend <u>vergezicht</u> ; onderdelen als project of <u>programma</u> oppakken
Duur	Gedefinieerde periode	Gedefinieerde periode	Zolang actoren participeren	Tijdelijk, maar vooraf ongedefinieerd	Vooraf ongedefinieerd; energie/ beweging en resultaten mede bepalend
Omgaan met complexiteit	Reduceren	Reduceren, eventueel aanpassen binnen beschikbare middelen	Meebewegen gericht op coalitievorming	Meebewegen op meerdere schaalniveaus	Meebewegen, energie en intuïtie leidend laten zijn, chaos en complexiteit omarmen



Vijf kenmerken

- (1) wederzijdse afhankelijkheid tussen deelnemers
- (2) beweging door gedeelde energie
- (3) diversiteit daagt uit
- (4) persoonlijke ontwikkeling en empathie
- (5) veilige ruimte om te leren en ontwikkelen



PASSION LED US HERE

Wederzijdse afhankelijkheid tussen deelnemers

- Ongewone samenwerkingen tussen mensen van verschillende afdelingen, disciplines en organisaties
- Netwerk soms ongrijpbaar en lastig te sturen
- Meerwaarde is niet meteen zichtbaar

Beweging door gedeelde energie

- Verbinding zorgt voor energie
- Samen het avontuur aan gaan
- Netwerk voelt van iedereen

Kost tijd om netwerk te laten leven





Diversiteit daagt uit

- Bewust opzoeken van verschillen
- Bevordert (zelf)reflectie
- Grote stappen en energie

Tegenstellingen niet laten polariseren

Persoonlijke ontwikkeling en empathie

- Deelname vanuit persoonlijk initiatief
- Gevoel zelf beter, blijer, professioneler
- Ruimte en enig mandaat thuisbasis

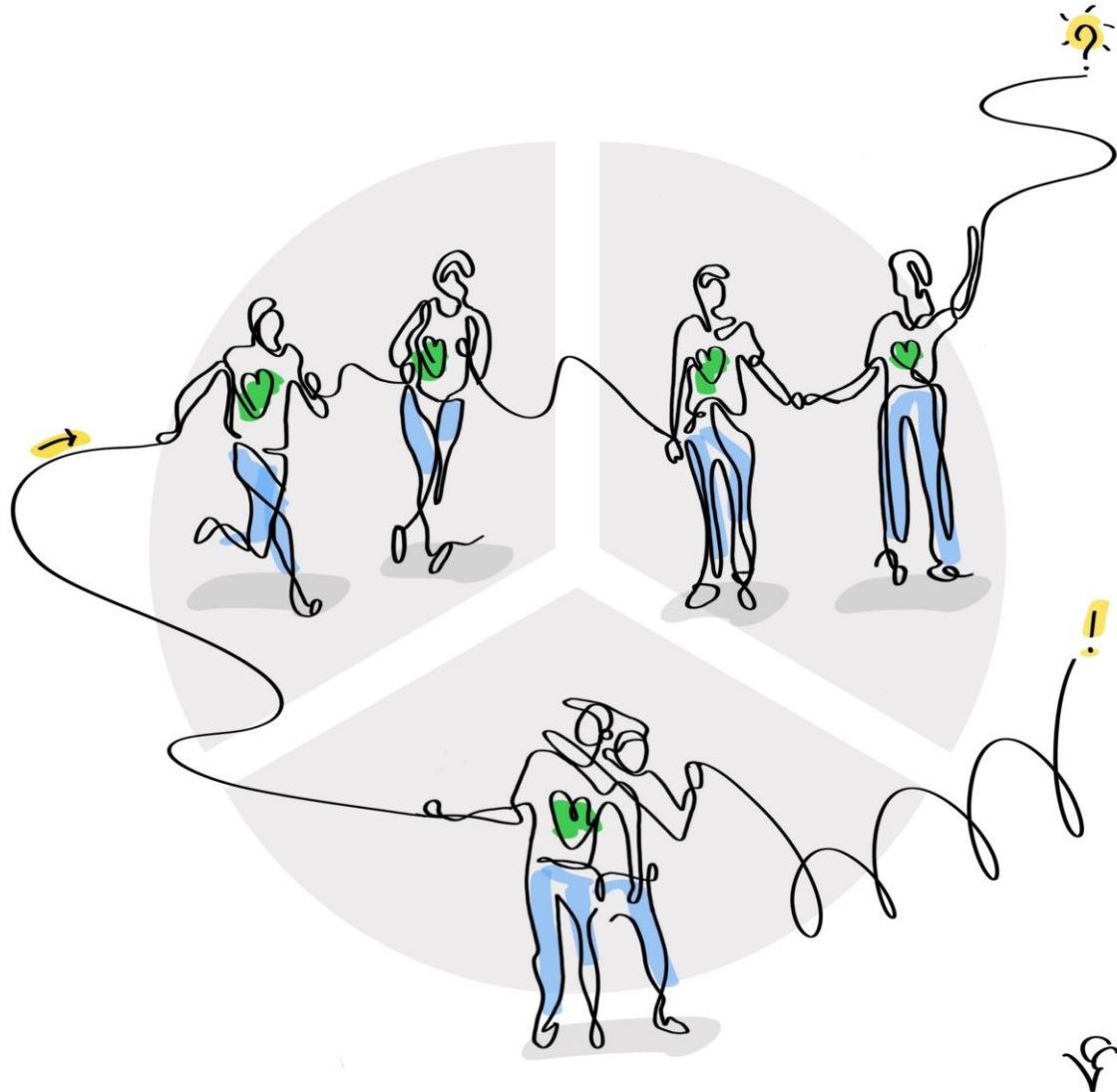




Veilige ruimte om te **leren** en ontwikkelen

- Versterken, verrijken en verfijnen van wat er al is
- 'Leerzone' = experimenteren, fouten maken zonder consequenties
- Niet altijd even efficiënt, maar wel effectief

Onze aanpak: wat van nature werkt tot leven brengen



Een cyclisch en organisch proces waarin urgentie/ambitie, dingen doen en condities creëren elkaar steeds afwisselen terwijl we de maatschappelijke verandering vormgeven.

Drie fasen in een zich **organisch ontwikkelend proces**

Fase 1 - Verbinding aangaan

- gevoel van urgentie delen
- prikkelend en uitdagend doel en plan
- resultaat (grotendeels) onbekend

Fase 2 - Experimenteren

- het netwerk uitbreiden en versterken
- concrete activiteiten ondernemen
- leren door te doen

Fase 3 - In beweging blijven

- ondersteunende condities creëren
- het leren faciliteren
- de energiemotor ondersteunen





Fase 1 = VERBINDING AANGAAN

prikkelende en uitdagende ambitie formuleren

- Gevoel omzetten in een plan & helder doel
- Dat betekent niet dat het hele netwerk ineens een 'plan, programma of project' wordt
- Pikkelend en uitdagend: het gevoel oproepen dat je samen op avontuur gaat

Fase 2 = EXPERIMENTEREN

al doende het netwerk uitbreiden en versterken

- Het expliciet opzoeken, uitnodigen van nieuwe mensen die het netwerk kunnen versterken
- Balletje gaat rollen na betrekken sleutelfiguren
- Toewerken naar concrete producten of evenementen helpt om samenwerken te ondervinden
- Tegenstijdige opvattingen en belangen worden zichtbaar, mogen er zijn



Fase 3 = IN BEWEGING BLIJVEN

faciliteer het leren

- Uitwisselen van succesvolle en niet-succesvolle ervaringen in veilige omgeving
- Persoonlijke ontwikkeling: wat willen mensen er zelf uithalen?
- Beweging staat voorop en vorm volgt
- Contact maken en verbinding zorgen voor energie

Reflecteren op eigen casussen

Vragen die kunnen helpen:

- *Wat herken ik van de kenmerken in mijn praktijk?*
- *Hoe probeer ik die kenmerken te beïnvloeden?*
- *Wat herken ik van de aanpak?*
- *Hoe werkt dit uit in de vitaliteit van het levende lerende netwerk dat ik begeleid/deel van uit maak?*
- *Wat wil ik mee naar huis nemen?*



Professioneel werken in programma's

Mens

De professionele rolinvulling van de rollen van programmamanager, opdrachtgever, secretaris, bateneigenaren en andere rollen in een programmatische opgave. En hoe kun je verder werken aan groei en

Programma

Wat is een professioneel vormgegeven en uitgevoerd programma eigenlijk? Wat zijn standaarden, normen, manieren van werken? En wat is het ook niet?

Organisatie

Wat zijn condities die ingevuld moeten zijn in een organisatie om werken in programma's optimaal tot zijn recht te laten komen? Wat is een programmavriendelijke organisatie?